

Bežecký oddiel ŠK Kriváň Liptovská Ondrašová

**PROPOZÍCIE – ONDRAŠOVSKÁ HORIČKA**



## **41. ROČNÍK CEZPOĽNÉHO BEHU ONDRAŠOVSKÁ HORIČKA**

**6. júna 2026 (sobota)**

**BEH OLYMPIJSKÉHO DŇA**



**Bežecký oddiel ŠK Kriváň Liptovská Ondrašová**

**Mesto Liptovský Mikuláš**

**Olympijský klub Liptova**

Bežecký oddiel ŠK Kriváň Liptovská Ondrašová

## PROPOZÍCIE – ONDRAŠOVSKÁ HORIČKA

**Podujatie realizované s podporou:**



Preteky sú súčasťou Liptovskej bežeckej ligy o najlepšieho bežca Liptova 2026

### **Čestné predsedníctvo**

Ing. Ján Blcháč PhD.- primátor mesta Liptovský Mikuláš

Ľuboš Trizna- viceprimátor mesta Liptovský Mikuláš, poslanec za mestskú časť Liptovská Ondrašová

PhDr. Roman Králik- predseda Olympijského klubu Liptova

Ľuboš Glončák- predseda ŠK Kriváň Liptovská Ondrašová

**Usporiadateľ:** Bežecký oddiel ŠK Kriváň Liptovská Ondrašová a DHZ Liptovská Ondrašová

**Termín:** 6. júna 2026, začiatok pretekov 09:00 hod.

**Miesto:** Športový areál ŠK Kriváň Liptovská Ondrašová - futbalový štadión

**Online registrácia:** <https://www.casomierapt.com/>

Deti do 9 rokov sa registrujú len na mieste.

**Registrácia na mieste:** Futbalový štadión v Liptovskej Ondrašovej **najneskôr 30 minút pred štartom kategórie.**

**Štartovné:** Dospelí pretekári a juniori **10€/osoba** pri registrácii online aj na mieste. Mladšie kategórie štartovné neplatia (registrácia je však povinná). Štartovné zahŕňa občerstvenie na trati, teplé jedlo a nápoj v cieľi. U pretekárov starších ako 15 rokov je podmienkou registrácie občiansky, preukaz, u detí preukaz poistenca.

**Náklady:** Pretekári štartujú na vlastné náklady, respektíve na náklady svojho klubu.

## PROPOZÍCIE – ONDRAŠOVSKÁ HORIČKA

- Poistenie:** Pretekári a poverení organizátori nie sú poistení spoločnou poistnou zmluvou. Preto odporúčame, aby mal každý účastník pretekov uzatvorenú individuálnu poistnú zmluvu na zabezpečenie poistného plnenia pre prípad úrazu počas pretekov.
- Upozornenie!** Pretekári sa pretekov zúčastňujú dobrovoľne, sú si vedomí svojho zdravotného stavu a pretekajú na vlastné riziko. Časť trasy pretekov 14000m a 7600m vedie po miestnej komunikácii za plnej premávky.
- Občerstvenie:** Organizátor zabezpečí občerstvenie na trati a teplé jedlo a nápoj v cieľi pre všetkých registrovaných pretekárov.
- Doprava:** **MHD** Liptovský Mikuláš AS - Liptovská Ondrašová evanjelický kostol - futbalový štadión.
- Výsledky:** [www.casomierapt.com](http://www.casomierapt.com) Výsledky budú vyhlasované priebežne po dobehaní jednotlivých kategórií
- Popis trate:** Deti z MŠ a do veku 9 rokov a najmladší žiaci futbalové ihrisko. Ostatné kategórie časť asfalt, breh potoka Jalovčianka, lesný chodník Ondrašovskej Horičky (v prípade dažďa sa jedná o veľmi klzký a blatistý terén), spevnená cesta popri železničnej trati, lesný chodník (cesta Michala Martikána) a asfaltová cesta - miestna verejná komunikácia. Občerstvovacia stanica mužskej kategórie 14000m na parkovisku pri pamätníku Háj Nicovô 780 m.n.m. Otočka a občerstvovacia stanica juniorov, žien a veteránov pri elektrárni (ulica Pod Strážami). V prípade nepriaznivého počasia môže organizátor zmeniť trasu prípadne zrušiť preteky, kvôli bezpečnosti pretekárov.
- Trasy:** najmladší žiaci / žiačky futbalové ihrisko  
mladší žiaci / žiačky / domáci [1400 metrov](#)  
starší žiaci / žiačky [2600 metrov](#)  
dorastenci / dorastenky [3100 metrov](#)  
juniori, ženy, veteráni/veteránky a Nordic Walking **7600 metrov**  
muži **14000 metrov**
- Ceny:**
- prví piati v absolútnom poradí v kategórii muži a ženy bez rozdielu veku: finančná odmena, pohár, medaila a diplom
  - prví traja v jednotlivých kategóriách LBL s uhradeným štartovným: finančná odmena, medaila a diplom
  - v Nordic walking muži / ženy: prví traja medaila a diplom
- Ďalšie ustanovenia:**
- protesty sa podávajú hlavnému rozhodcovi a riešia sa podľa pravidiel IAAF
  - preteká sa podľa pravidiel atletiky a týchto propozícií
  - Šatne a WC sú v priestoroch futbalového ihriska ŠK Kriváň Liptovská Ondrašová
- Facebook:** [Ondrašovská horička](#)

**PROPOZÍCIE – ONDRAŠOVSKÁ HORIČKA****Časový rozvrh pretekov**

<b>Liptovská bežecká liga jednotlivé kategórie</b>			
<b>09:00 hod.</b>	Najmladší žiaci 10 - 11 roční	370 m	2015-2016
	Najmladšie žiačky 10 - 11 ročné	370 m	
	Mladší žiaci 12 - 13 roční	1400 m	2013-2014
	Mladšie žiačky 12 - 13 ročné	1400 m	
<b>09:20 hod.</b>	Starší žiaci 14 - 15 roční	2600 m	2011-2012
	Staršie žiačky 14 - 15 ročné	2600 m	
	Dorastenci 16 - 17 roční	3100 m	2009-2010
	Dorastenky 16 - 17 ročné	3100 m	
<b>10:00 hod.</b>	Muži „A“ do 39r.	13150 m	1987-2006
	Muži „B“ 40 - 49r.	13150 m	1977-1986
	Muži „C“ 50 - 59r.	13150 m	1967-1976

<b>10:10 hod.</b>	Juniori 18 -19 roční	7000 m	2007-2008
	Juniorky 18 -19 ročné	7000 m	
	Muži „D“ 60 - 69r.	7000 m	1957-1966
	Muži „E“ 70r. a starší	7000 m	1956 a starší
	Ženy „A“ do 34r.	7000 m	1992-2006
	Ženy „B“ 35 - 49r.	7000 m	1977-1991
	Ženy „C“ 50 - 59r.	7000 m	1967-1976
	Ženy „D“ 60r. a staršie	7000 m	1966 a staršie
	Nordic Wallking muži /ženy	7000 m	bez vekového rozdielu
<b>10:15</b>	Deti MŠ Liptovská Ondrašová	50 m	
<b>10:20</b>	Deti chlapci + dievčatá 5 r. a mladší	50 m	2021 a mladšie
<b>10:25</b>	Deti - chlapci 6 - 7 ročný	100 m	2019-2020
	Deti - dievčatá 6 - 7 ročné	100 m	
<b>10:30</b>	Deti - chlapci 8 - 9 ročný	200 m	2017-2018
	Deti - dievčatá 8 - 9 ročné	200 m	
<b>11:45 hod.</b>	Domáci muži - ženy	1400 m	bez vekového rozdielu
	Sponzori	1400 m	

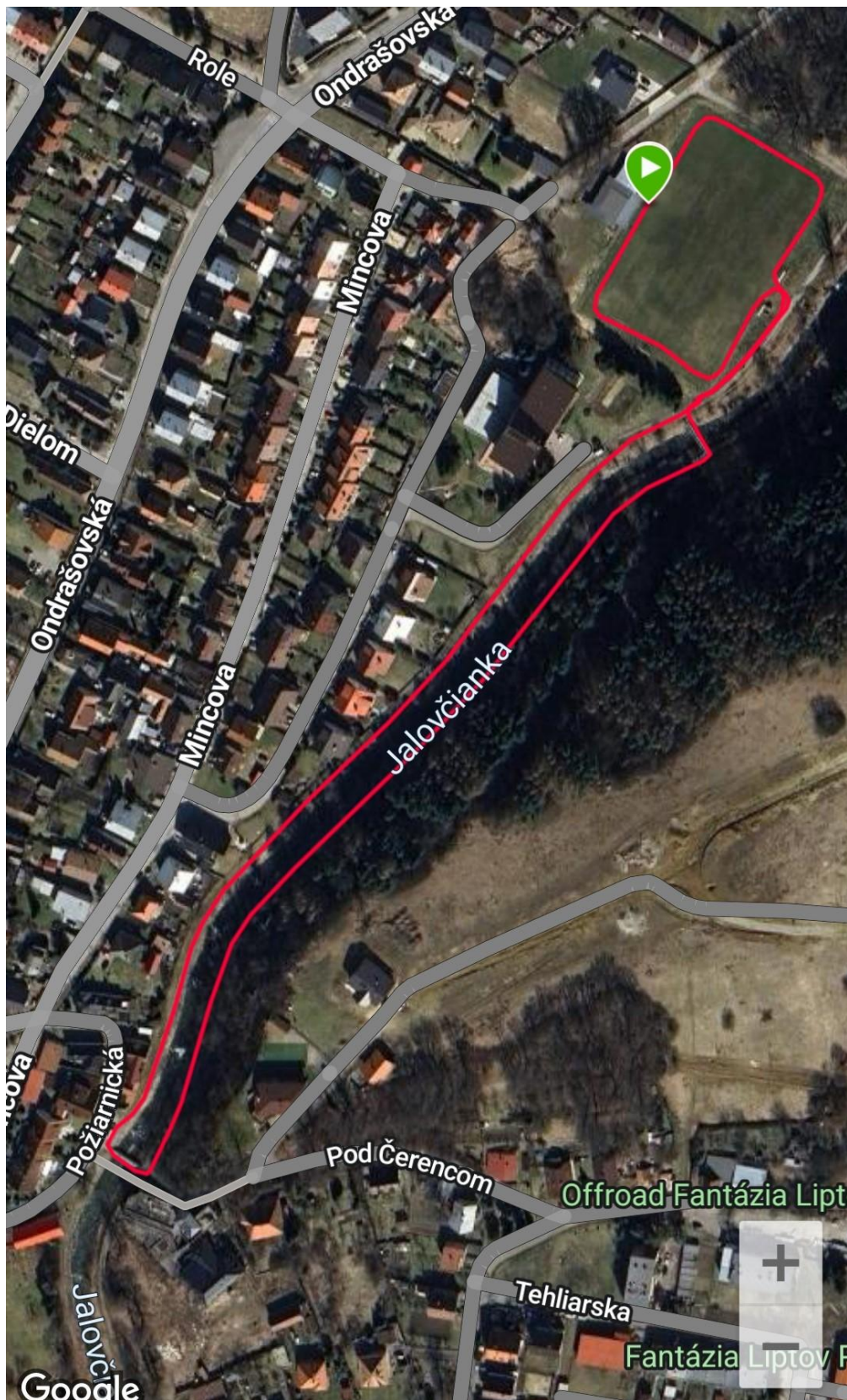
Bežecký oddiel ŠK Kriváň Liptovská Ondrašová

## PROPOZÍCIE – ONDRAŠOVSKÁ HORIČKA

### Organizačný výbor

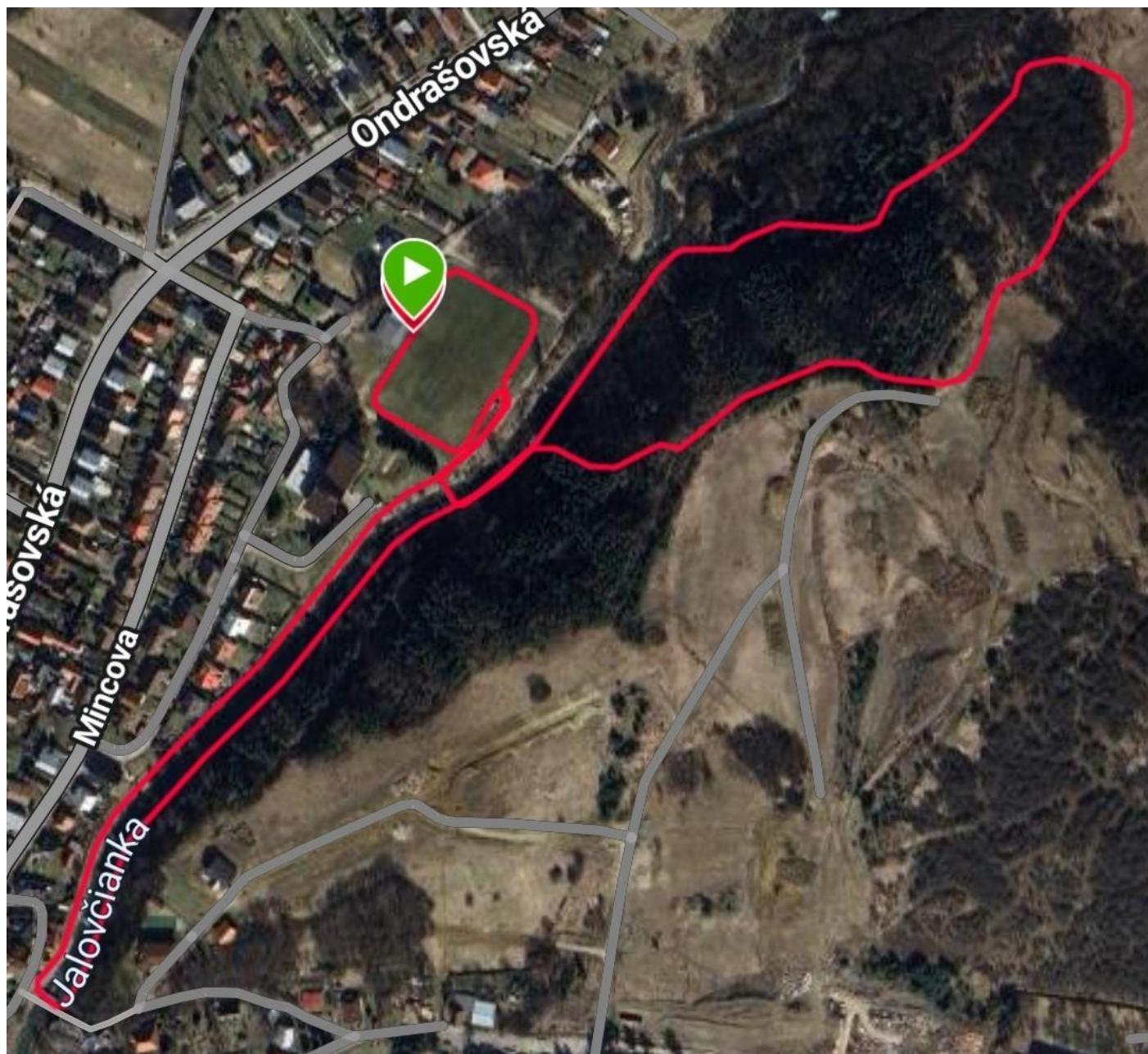
- Riaditeľ pretekov:** Michal Húska ([michal.huska@mondigroup.com](mailto:michal.huska@mondigroup.com); +421910555339)
- Meranie výsledkov:** ČasomieraPT Ivan Petran
- Štartér:** PhDr. Roman Králik
- Výsledková listina:** ČasomieraPT Ivan Petran [www.casomierapt.com](http://www.casomierapt.com), [www.beh.sk](http://www.beh.sk)
- Zdravotná služba:** Odborný zdravotný personál
- Moderátor:** Jozef Gonda, Ján Svrček
- Spoluorganizátor:** Mesto Liptovský Mikuláš, Olympijský klub Liptova, DHZ Liptovská Ondrašová

## Mladší žiaci/žiačky/ Domáci pretekári



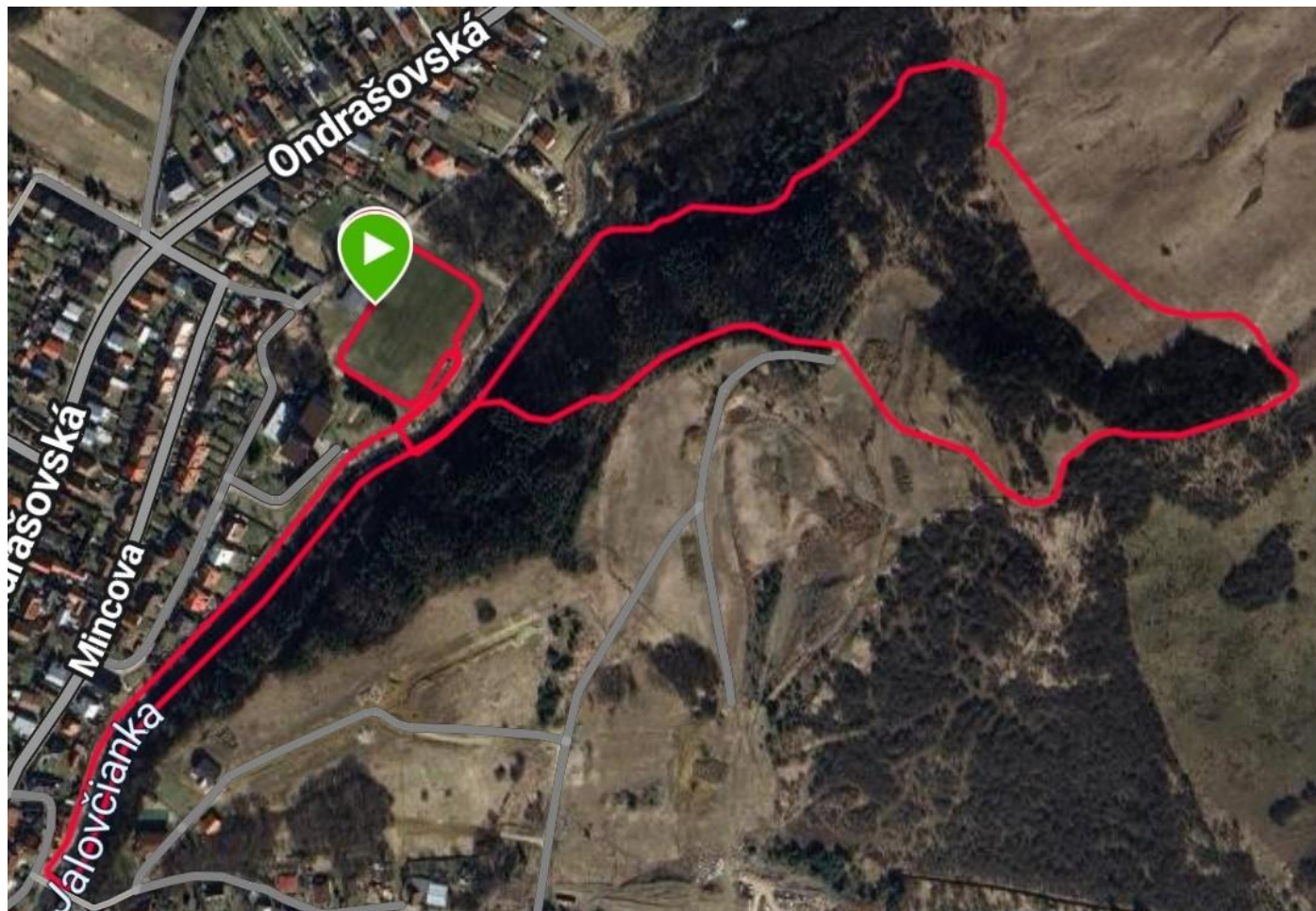
Bežecký oddiel ŠK Kriváň Liptovská Ondrašová  
**PROPOZÍCIE – ONDRAŠOVSKÁ HORIČKA**

**Starší žiaci/žiačky**



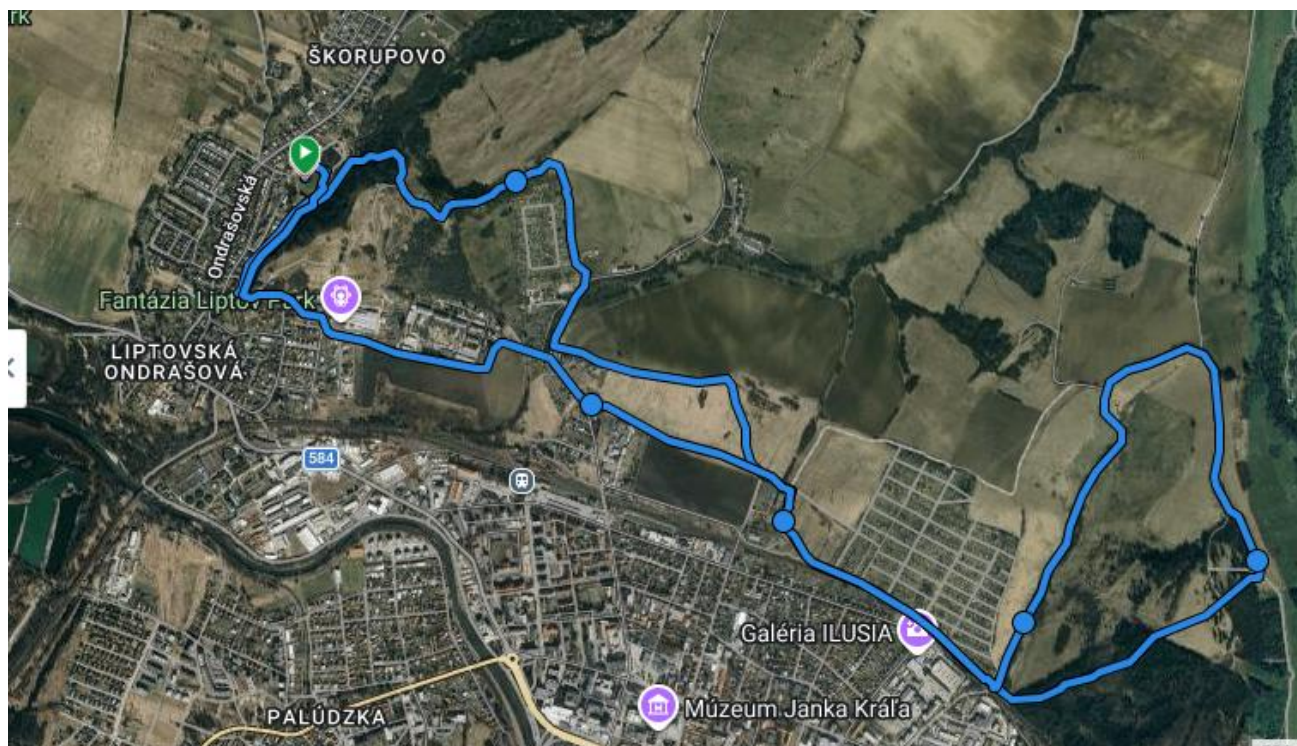
**PROPOZÍCIE – ONDRAŠOVSKÁ HORIČKA**

**Dorastenci/Dorastenky**



Bežecký oddiel ŠK Kriváň Liptovská Ondrašová  
**PROPOZÍCIE – ONDRAŠOVSKÁ HORIČKA**

**Muži A,B,C**



Bežecký oddiel ŠK Kriváň Liptovská Ondrašová

## PROPOZÍCIE – ONDRAŠOVSKÁ HORIČKA

Ženy/Juniori/Muži D,E/NW

